

HUSQVARNA RACCOMANDA 

TR650 TERRA



8546651



Husqvarna®

TR650
T e r r a

BECOME A RIDER.



La moto offre una fuga dalle barriere fisiche e mentali che ci opprimono.
Quando sei sulla tua moto ti senti libero! Non accettare i limiti imposti
dalla quotidianità e non restringere le tue possibilità.
Guarda oltre i conformismi, verso un luogo in cui tecnologia e stile si incontrano
per creare qualcosa di unico.



TR650 TERRA

////////////////////
LIBERTÀ A PORTATA DI MANO
////////////////////

La TR650 Terra è senza dubbio una Husqvarna.

Linee taglienti e angoli addolciti, schema colori rosso/bianco: questa moto fa chiaramente parte della famiglia dual-purpose Husqvarna.

Le credenziali off-road e sportive di Husqvarna sono impresse in ogni singolo dettaglio della moto – dal cuore pulsante del motore al telaio compatto.

Che tu stia cercando un nuovo stile di per i tuoi spostamenti quotidiani, o semplicemente i tuoi 30 minuti di libertà, andare in moto non sarà mai più lo stesso.



//////
**DINAMICA
AFFIDABILE
DIVERTENTE**
//////



IL GUSTO **DELL'UNICITÀ**

////////////////////////////////////

PRESTAZIONI

La perfetta combinazione tra un dinamico motore monocilindrico e la comodità quotidiana.

////////////////////////////////////

MANEGGEVOLEZZA

La struttura compatta trasmette grande agilità.

////////////////////////////////////

INNOVAZIONE

Il livello più alto dell'ingegneria tedesca incontra un design italiano unico.

////////////////////////////////////

ERGONOMIA

Posizione di guida dinamica e confortevole adatta ad ogni tragitto.

////////////////////////////////////

VERSATILITÀ

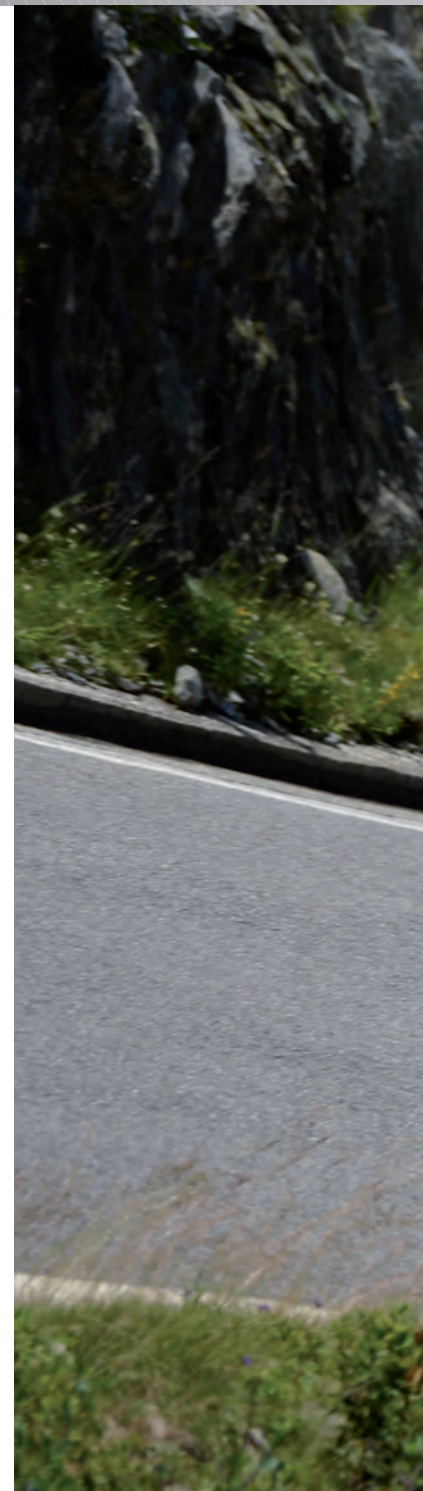
Ampia collezione di accessori eleganti quanto funzionali ed equipaggiamento per il motociclista.

////////////////////////////////////

GIOVANE

Disponibile per i neopatentati – a partire dai 18 anni, risponde alla nuova normativa europea sulle patenti di guida A2 (48CV>175kg).

////////////////////////////////////





STILE

////////////////////
ISPIRATA ALL'ENDURO
////////////////////

Il look forte e atletico di Terra è di origine italiana, la capitale mondiale del design. Ispirato dalla lunga tradizione motociclistica nell'off-road, il nostro team di designer ha studiato ogni singolo particolare affinché funzionalità e look vadano sempre all'unisono. La coda stretta, i fianchi sinuosi e il radiatore compatto assieme al parafrangente anteriore alto, sottolineano ulteriormente il pedigree off-road di questa moto unica nel suo genere.





MOTORE

////////////////////////////////////
AFFIDABILE ... MA SPORTIVO
 //////////////////////////////////////

Il cuore e l'anima della Terra provengono dallo stesso team di progettisti altamente specializzati che ha permesso alla BMW Motorrad di consacrarsi nel segmento delle enduro stradali.

Questo team ha utilizzato il ben noto quanto apprezzato monocilindrico BMW da 650 cm³ come base tecnologica di partenza, adattandolo per farlo diventare il vero cuore pulsante di Husqvarna.



////////////////////////////////////
CAMBIO A 5 VELOCITÀ

- » Ingranaggi a denti dritti
- » Forcelle di innesto forgiate

////////////////////////////////////
MOTORE "RED HEAD"

- » Monocilindrico da 652cm³, 43kW (58cv), 60Nm
- » Disponibile in versione depotenziata da 48cv per nuove patenti A2
- » Consumo: 4,3l/100km a velocità costante di 120 km/h



////////////////////////////////////

PISTONE ALLEGGERITO
IN ALLUMINIO FORGIATO

- » Rivestimento antiattrito
in grafite
- » 3 fascette



////////////////////////////////////

ALBERO MOTORE E BIELLA

- » Componenti in acciaio forgiato



////////////////////////////////////

TESTA CILINDRO FUSA
IN CONCHIGLIA

- » Doppio albero a camme
in testa (DOHC)
- » Bicchierini valvola



////////////////////////////////////

INIEZIONE ELETTRONICA

- » Corpo farfallato da \varnothing 43mm con
farfalla singola e iniettore integrato
- » Motorino per la regolazione
del minimo

PARTI **SPECIALI**

////////////////////////////////////
EQUIPAGGIATA PER OGNI AVVENTURA
////////////////////////////////////

A qualunque categoria di motociclista tu appartenga, grazie alla nostra vasta gamma di accessori, potrai personalizzare la tua Terra per far sì che rispecchi in pieno i tuoi gusti. Sia che tu vada in cerca di maggiori capacità di carico, o tu abbia bisogno di ulteriori protezioni, grazie a noi troverai sempre ciò di cui hai bisogno.



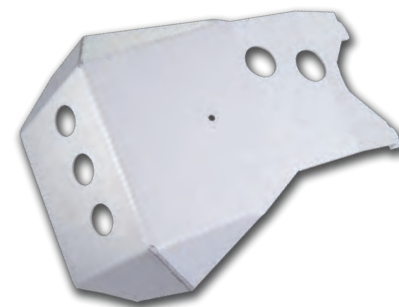
////////////////////////////////////
BORSE LATERALI E TOPCASE

- » Ampie borse laterali da 33l e topcase da 33l o 46l
- » Alluminium look
- » Sistema a chiave unica, una per tutte le tre borse
- » Sistema di supporto tubolare in acciaio di facile montaggio



////////////////////////////////////
 BORSA MORBIDA

- » Capacità espandibile da 31 a 36 litri
- » Protezione impermeabile
- » Laccetti per montaggio rapido
- » Facile da trasportare grazie alla presenza della maniglia e di comodi spallacci.



////////////////////////////////////
 PIASTRA PARAMOTORE
 IN ALLUMINIO

- » Protegge il motore in fuoristrada
- » Costruzione estremamente robusta



////////////////////////////////////
 PEDANE DA FUORISTRADA

- » Superficie più ampia, grip maggiore



////////////////////////////////////
 PARAMANI

- » Maggiore protezione per mani e leve



////////////////////////////////////
 PARABREZZA

- » Maggiore riparo da vento e pioggia

Per visionare la gamma completa visita
 il sito Husqvarna-motorcycles.com

COLLEZIONE **HUSQVARNA**

////////////////////
OFF-ROAD STYLE
////////////////////

La nostra ampia collezione di abbigliamento combina un look aggressivo con le ultime tecnologie al fine di assicurare sempre ai nostri piloti il giusto livello di protezione, anche sui terreni più impegnativi.

Dal casco alla giacca tecnica, dai pantaloni agli stivali, ti possiamo proteggere dalla testa ai piedi.

Trattandosi di una linea ispirata al design italiano, il tuo stile, così come quello della tua Terra, sarà sempre garantito, sia dentro che fuori dai percorsi asfaltati.



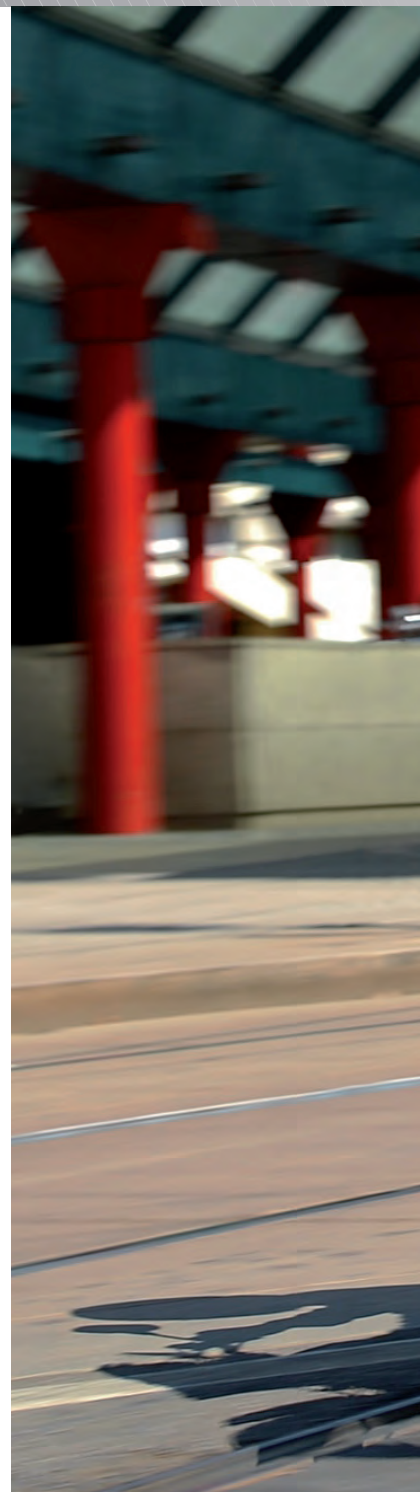


**PREFERISCI
UNO STILE
PIÙ STRADALE?**

**SCOPRI
LA NUOVA
TR650
STRADA**

////////////////////////////////////

Ideata per le strade strette e tortuose, l'Husqvarna TR650 Strada è destinata a dare un nuovo impulso al segmento delle crossover stradali. Non ci sono dubbi sul fatto che la nuova Husqvarna possa offrire una eccezionale combinazione tra stile, dinamicità e maneggevolezza. La tua Strada non sarà mai più la stessa.





DATI TECNICI

MOTORE

Tipo	Monocilindrico 4 tempi, raffreddato ad acqua, 2 alberi a camme in testa, quattro valvole, lubrificazione a carter secco
Alésaggio / Corsa Cilindrata	100mm x 83mm 652cm ³
Potenza massima	43 kW (58 CV) @ 7.250 giri/min / versione con potenza limitata 35 kW (48 CV) @ 7.250 giri/min
Coppia massima	60 Nm @ 5.750 giri/min / versione con potenza limitata 54 Nm @ 5.750 giri/min
Rapporto di compressione	12.3:1
Alimentazione / gestione motore	Iniezione elettronica Magneti Marelli
Catalizzatore	Catalizzatore regolato a 3 vie

PRESTAZIONI / CONSUMO

Velocità massima	170 km/h / versione con potenza limitata 160 km/h
Consumo in 100 km a velocità costante (90 km/h)	3.2l/100km
Consumo in 100 km a velocità costante (120 km/h)	4.3l/100km
Tipo carburante	Super senza piombo, a contenuto non inferiore a 95 ottani (ROZ)

TRASMISSIONE

Frizione	Multidisco in bagno d'olio, azionamento meccanico
Cambio Trasmissione secondaria	A cinque rapporti ad innesti frontali Catena continua a O-ring con effetto antistrappo nel mozzo della ruota posteriore

IMPIANTO ELETTRICO

Alternatore	400W
Batteria	12V/ 10Ah

CICLISTICA / FRENI

Telaio	Telaio a doppia trave in acciaio con telaio posteriore awitato in acciaio
Sospensione anteriore	Forcella telescopica Sachs a steli rovesciati, ø 46 mm
Sospensione posteriore	Forcellone a doppio braccio in profilati di acciaio, leveraggio progressivo, ammortizzatore Sachs con regolazione meccanica del precarico molla e freno idraulico in estensione
Escursione anteriore / posteriore	190mm / 190mm
Passo	1.501mm
Avancorsa	115mm (versione 17") / 112mm (versione 18")
Inclinazione	63° (versione 17") / 63,5° (versione 18")
Ruote	Raggi metallici
Dimensioni cerchio anteriore	1,85"x21"
Dimensioni cerchio posteriore	3,00"x17" / 3,00"x18"
Pneumatico anteriore	90/90 21 M/C 54 HTL (versione 17")
Pneumatico posteriore	90/90 21 M/C 54 S (versione 18") 140/80 17 M/C 59 H (versione 17") 170/80 18M/C 70 S (versione 18")
Freno anteriore	Sistema Brembo: disco singolo, ø 300 mm, pinza flottante a due pistoncini
Freno posteriore	Sistema Brembo: disco singolo, ø 240 mm, pinza flottante a singolo pistoncino
ABS	Sistema Bosch disattivabile di serie (versione 17")

DIMENSIONI / PESI

Altezza sella, con peso a vuoto	865mm (versione 17") / 875mm (versione 18")
Arco del cavallo, con peso a vuoto	1.920mm (versione 17") / 1.945mm (versione 18")
Peso in ordine di marcia con peso di benzina*	184 kg (versione 17") / 183kg (versione 18")
Peso a secco	166kg (versione 17") / 165kg (versione 18")
Peso totale ammesso	369kg (versione 17") / 369kg (versione 18")
Carico utile (con equipaggiamento di serie)	185kg (versione 17") / 186kg (versione 18")
Capacità utile del serbatoio	14l
Riserva	2,5l
Lunghezza	2.267mm
Altezza (senza specchi)	1.220mm (versione 17") / 1.223mm (versione 18")
Larghezza (compresi specchi)	875mm

* In conformità alla norma 93/93/CE, con tutti i liquidi di esercizio e serbatoio carburante riempito al 90% della capacità utile

TR650
T E R R A

Tutte le immagini e descrizioni contenute nella seguente pubblicazione fanno riferimento ai dati accessibili al momento della pubblicazione del seguente catalogo. Husqvarna si riserva il diritto di apportare modifiche tecniche ai propri modelli senza obbligo di precedente notifica.



////////////////////////////////////
UNISCITI ALLA NOSTRA COMUNITÀ HUSQVARNA!
////////////////////////////////////

Le nostre moto sono apprezzate dai motociclisti di tutti i livelli, dai piloti professionisti ai motociclisti amatoriali. Se la tua Husqvarna è motivo di orgoglio e gioia, perché non ti metti in contatto con gli appassionati di tutto il mondo che la pensano come te, andando sulla nostra pagina di Facebook www.facebook.com/Husqvarna.Motorcycles.International? È inoltre possibile mantenersi aggiornati su tutti i nostri ultimi eventi, dare uno sguardo dietro le quinte dei nostri servizi fotografici e video e partecipare alle nostre emozionanti competizioni.

Puoi seguirci anche su Twitter @Husqvarna1903 e vedere i video esclusivi sul nostro canale YouTube www.youtube.com/Husqvarna1903. Cosa stai aspettando?



husqvarna-motorcycles.com